

OR10H450MNDB (FB)

OR Series – 450 W

108 celle
MONO M10 HALF | N-TYPE



Modulo "Extra EU"

Prodotto nel **nostro stabilimento produttivo**



Tecnologia bifacciale TOPCon



Doppio vetro anti-riflesso

Massima resa e prestazioni elevate



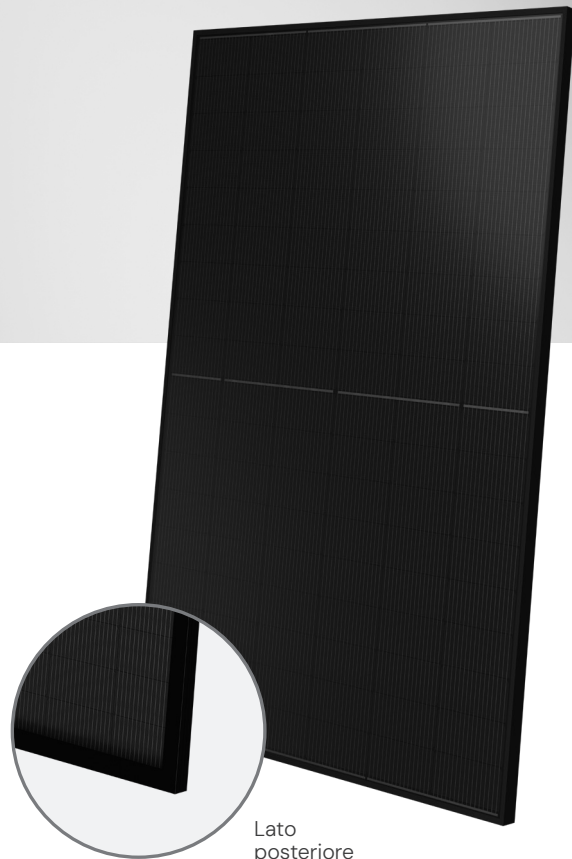
Cornice compatta e robusta

Ancorabile anche sul lato corto ⁽⁵⁾



Classe di reazione al fuoco

Classe 1 (UNI 9177),
B-s1, d0 (EN 13501-1)
B_{ROOF}(t1) (EN 13501-5)



30 anni

Garanzia lineare produzione

25 anni

Garanzia prodotto



Assicurazione QBE

Assicurazione Responsabilità Civile Prodotti QBE

QBE è un leader mondiale nel settore assicurativo, offrendo soluzioni complete per la gestione dei rischi aziendali. Con una rete globale, protegge i clienti da una vasta gamma di rischi e fornisce soluzioni assicurative flessibili, adattabili a diversi settori, incluso quello energetico.

OR10H450MNDB (FB)

Caratteristiche Elettriche (STC) ⁽¹⁾

Potenza di picco (Pmax) ⁽²⁾	450 W
Tolleranza di classificazione	0/+5 W
Tensione a Pmax (Vmp)	33,25 V
Corrente a Pmax (Imp)	13,53 A
Tensione di circuito aperto (Voc) ⁽²⁾	38,99 V
Corrente di corto circuito (Isc) ⁽²⁾	14,25 A
Tensione massima di sistema	1500 V
Massimo valore nominale del fusibile	30 A
Efficienza modulo	23,04% 22,52%
Classe di protezione da scossa elettrica	Classe II

1. STC: (Standard Test Condition) Irraggiamento 1000 W/m², Temperatura Modulo 25 °C, Massa d'aria 1,5

2. Tolleranza sulla misura di Pmax, Voc, Isc: ±3%

Caratteristiche Elettriche con guadagno di potenza sul lato posteriore

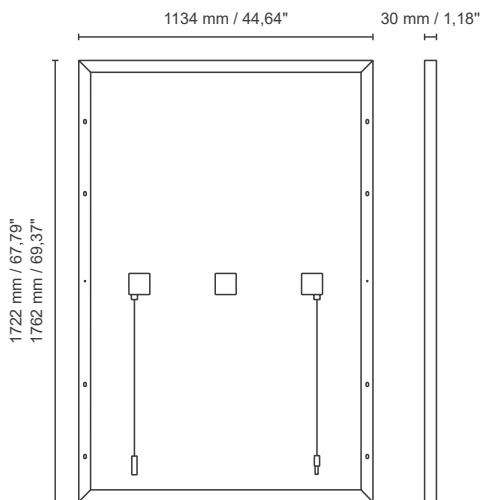
Pmax gain	5%	10%	15%	20%	25%
Potenza di picco (Pmax)	472 W	495 W	517 W	540 W	562 W
Tensione a Pmax (Vmp)	33,25 V	33,25 V	33,25 V	33,25 V	33,25 V
Corrente a Pmax (Imp)	14,21 A	14,88 A	15,56 A	16,24 A	16,91 A
Tensione di circuito aperto (Voc)	38,99 V	38,99 V	38,99 V	38,99 V	38,99 V
Corrente di corto circuito (Isc)	14,96 A	15,68 A	16,39 A	17,10 A	17,81 A

Caratteristiche Meccaniche

Celle	108 M10 HALF monocristalline N-TYPE
Dimensioni Celle	182 x 91 mm / 7,16 x 3,58"
Cover Frontale	2,0 mm / 0,08" spessore, vetro temprato
Cover Posteriore	2,0 mm / 0,08" spessore, vetro temprato
Incapsulante	EVA / POE
Cornice	Lega d'alluminio anodizzato doppio spessore
Finiture Cornice	Nero
Diodi	3 Diodi di Bypass
Junction Box	Certificato IP68
Connettori	MC4 o connettori compatibili
Lunghezza Cavi	1100 mm / 43,30"
Sezione Cavi	4,0 mm ² / 0,006 in ²
Dimensioni	1722 x 1134 x 30 mm / 67,79 x 44,64 x 1,18" 1762 x 1134 x 30 mm / 69,37 x 44,64 x 1,18"
Peso	23,24 kg / 51,2 lbs - 23,77 kg / 52,4 lbs
Carico Max (Carico di prova) - SF	5400 Pa - 1,5 ⁽⁵⁾

5. Consultare il manuale d'installazione per le relative configurazioni di montaggio

Dimensioni



Caratteristiche Temperatura

NMOT ⁽³⁾	43±2 °C
Coeff. temp. della potenza massima	-0,29 %/°C
Coeff. temp. della tensione di circuito aperto	-0,25 %/°C
Coeff. temp. della corrente di corto circuito	0,046 %/°C
Temperatura di funzionamento	-40 °C ~ +85 °C

3. NMOT: (Nominal Module Operating Temp); Irraggiamento 800 W/m²; Temp. ambiente 20 °C; Velocità vento 1 m/s

Packaging ⁽⁴⁾

Dimensione pallet	Moduli per pallet - Peso
1750 x 1130 x 1265 mm / 68,9 x 44,5 x 49,8"	36 pcs - 864 kg / 1904,8 lbs
1750 x 1130 x 1265 mm / 68,9 x 44,5 x 49,8"	37 pcs - 888 kg / 1957,7 lbs
1780 x 1130 x 1265 mm / 70,1 x 44,5 x 49,8"	36 pcs - 883 kg / 1946,68 lbs

4. I bancali possono essere sovrapposti massimo a due

Certificazioni

Reazione al fuoco	Classe 1 (UNI 9177), B-s1, d0 (EN 13501-1), B _{ROOF} (t1) (EN 13501-5)
Certificati di prodotto	IEC 61215-1, IEC 61215-1-1, IEC 61215-2, IEC 61730-1, IEC 61730-2

Caratteristiche Corrente/Voltaggio

