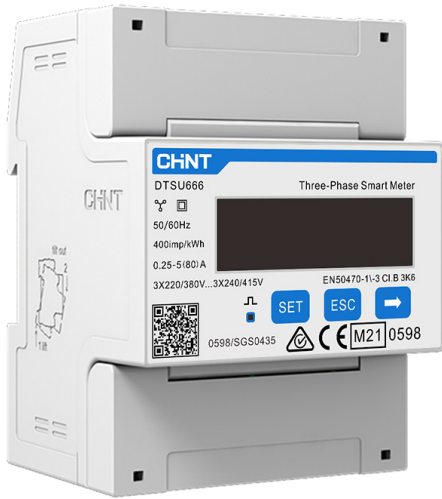


PSI-X-3PMETER-HY

METER TRIFASE PSI-X



- ✓ **TRASFORMATORE DI CORRENTE INTERNO**
(inserzione diretta)
- ✓ **COMPATIBILITÀ CON INVERTER TRIFASE IBRIDO E DI RETE**
serie PSI-X
- ✓ **DOTATO DI DISPLAY**
con dati di prelievo e immissione

Caratteristiche elettriche

PSI-X-3PMETER-HY

Applicazione	Trifase
Tensione nominale	3 x 220/380 V ~ 3 x 240/415 V
Range di funzionamento	0,7 - 1,3 V
Corrente massima	80 A
Frequenza	50 / 60 Hz
Consumo	≤ 15W

Informazioni generali

Marca	CHINT
Modello	DTSU666
Display	LCD
Comunicazione	RS485
Range di temperatura di funzionamento	Da -25°C a 75°C
Umidità relativa	<75% senza condensa
Grado di protezione	IP51
Metodo di installazione	Staffa di supporto DIN35
Dimensioni (H x L x P)	100 x 72 x 65 mm
Peso	0,4 kg
Tipologia connessione	Inserzione diretta (senza TA esterni)

Certificati

Per un elenco completo dei certificati, fare riferimento al sito www.peimar.com

