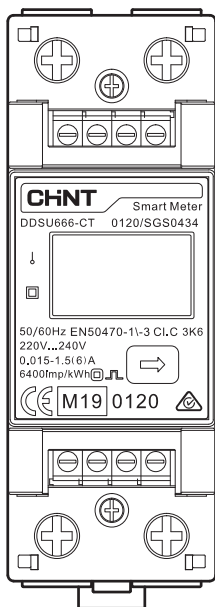


PSI-X-1PMETER-ZI-TA

METER PER INVERTER
MONOFASE X1

Guida di installazione



Si precisa che i dati tecnici, le informazioni e le raffigurazioni riportate nel presente documento mantengono un valore puramente indicativo. Peimar si riserva in qualsiasi momento e senza preavviso di modificare i dati, i disegni e le informazioni riportate nel presente documento.

Note e sicurezza



Spegnere completamente l'inverter prima dell'installazione!

Attendere 5 minuti dopo lo spegnimento.

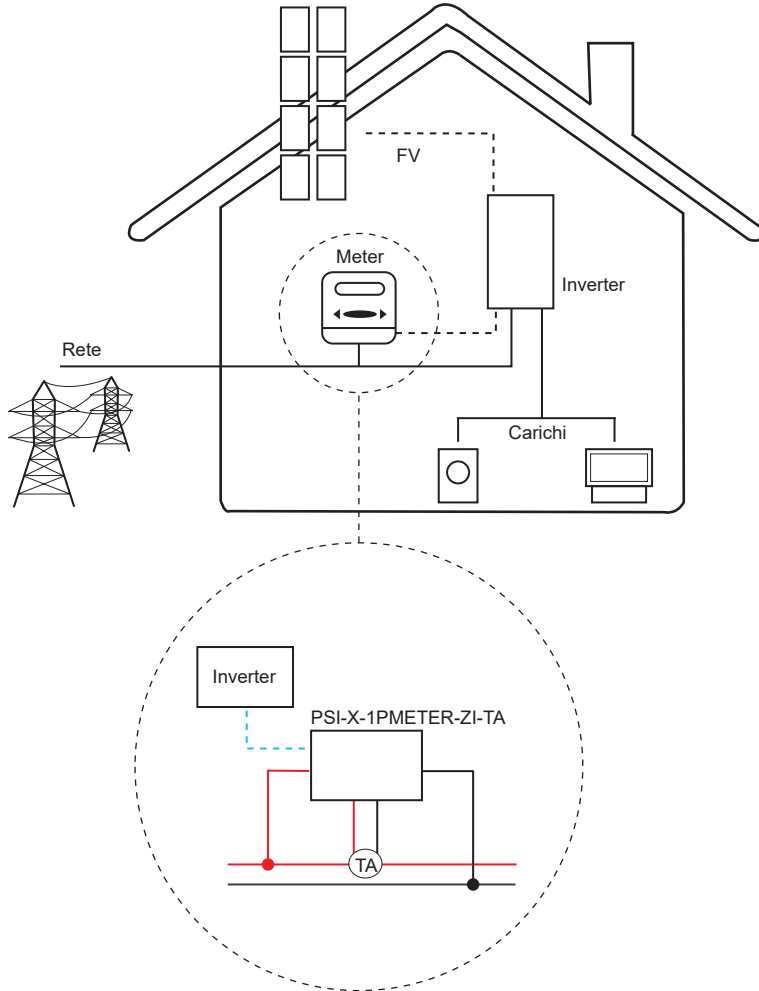


Pericolo di alta tensione!

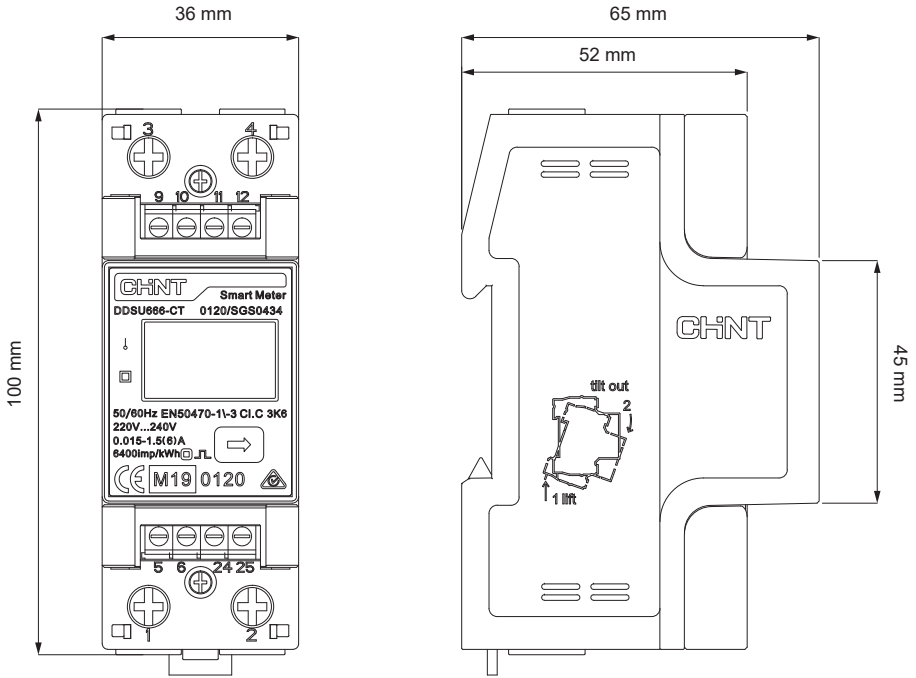
Pericolo di morte a causa dell'alta tensione di questa macchina!

Introduzione

Il PSI-X-1PMETER-ZI-TA può gestire l'energia insieme all'inverter monofase Peimar. È adatto per sistemi fino a 200 A (a seconda della scelta del TA) e misura la potenza e l'energia in importazione, esportazione e totale.



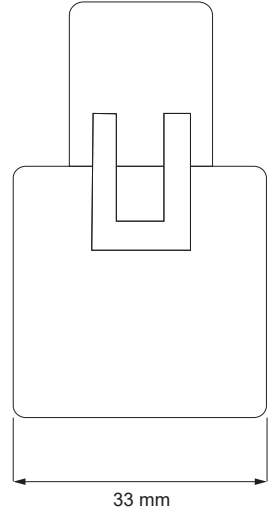
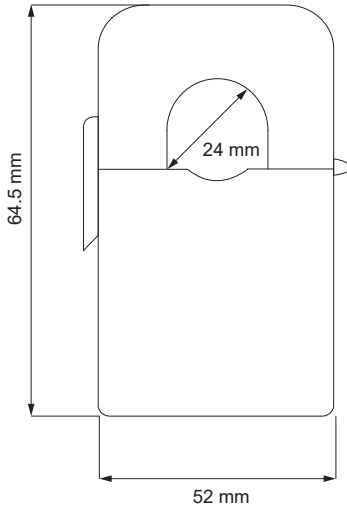
Terminali e dimensioni



1, 2 Porta di ingresso monofase

9, 10 Porta di ingresso TA

24, 25 Porta RS485



NOTA BENE

Solo il personale autorizzato è autorizzato a configurare la connessione.

Prestazioni e specifiche

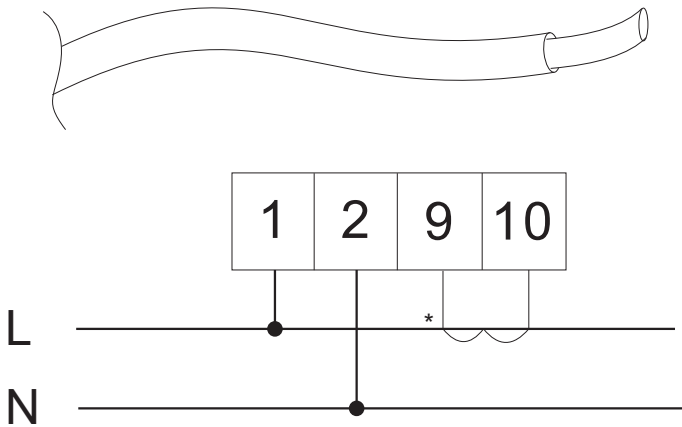
Modello	Frequenza	Tensione	Corrente	Tipo
PSI-X-1PMETER-ZI-TA	60 Hz	230 V	0 - 200 A	Tramite trasportatore

Schema di cablaggio

Modello

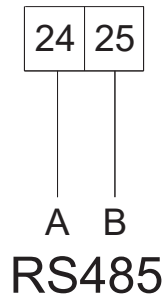
Cavo CT (TA) 15 ~ 23 AWG o 0.25 ~ 1.5 mm²

Cavo di alimentazione AC ≥ 5 AWG o ≤ 16 mm²



Accesso allo strumento tramite induzione mutua

Dimensione del cavo di comunicazione: 17 ~ 23 AWG o 0.25 ~ 1 mm²



Connessione di cablaggio

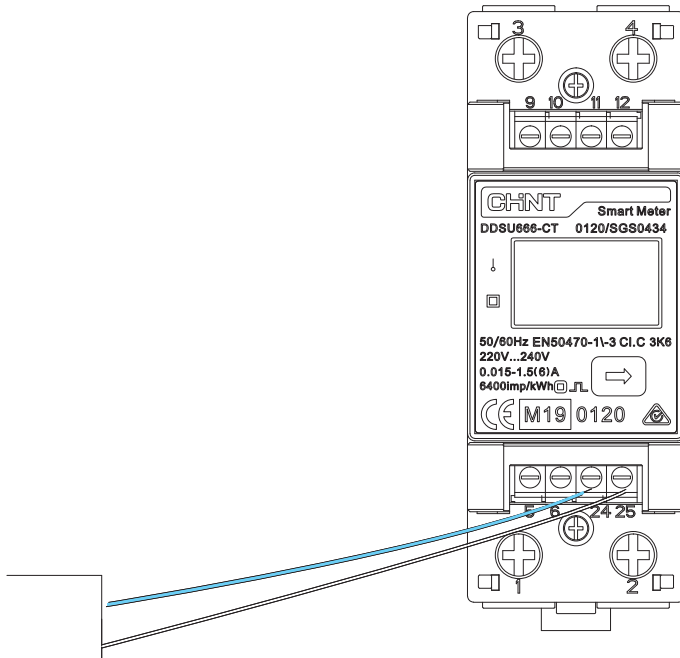
Passaggio 1: Connessione del terminale RS485

- 1) Preparare un cavo di comunicazione.
- 2) Rimuovere l'isolamento dal cavo di comunicazione.
- 3) Collegare il cavo di comunicazione del contatore all'inverter facendo riferimento al manuale dell'inverter.
- 4) Collegare l'altra estremità del cavo di comunicazione ai terminali 24 e 25 del contatore. Vedere la figura sottostante per il collegamento.



NOTA BENE

Si prega di notare che lo stesso cavo di comunicazione colorato deve essere utilizzato per lo stesso identificatore di porta di comunicazione tra l'inverter e il contatore.



Descrizione LCD

U 220.0
V

Significa che il contatore sta mostrando la tensione, l'unità è "V".

I 5.000
A

Significa che il contatore sta mostrando la corrente, l'unità è "A".

P 0.0
W

Significa che il contatore sta mostrando la potenza attiva, l'unità è "W".

0000.50
kWh

Significa che il contatore sta mostrando l'energia attiva, l'unità è "kWh".

dLr645

Significa che il contatore sta mostrando il protocollo di comunicazione 645.

100000

Significa che l'attuale indirizzo 645 è 10000000011.

0000 11

Significa che l'attuale indirizzo 645 è 10000000011.

645d- 1

Significa che la velocità di trasmissione (baud rate) è 2400.

/// PEIMAR



info@peimar.com | www.peimar.com